

B812

Перв. примен.

Справ. №

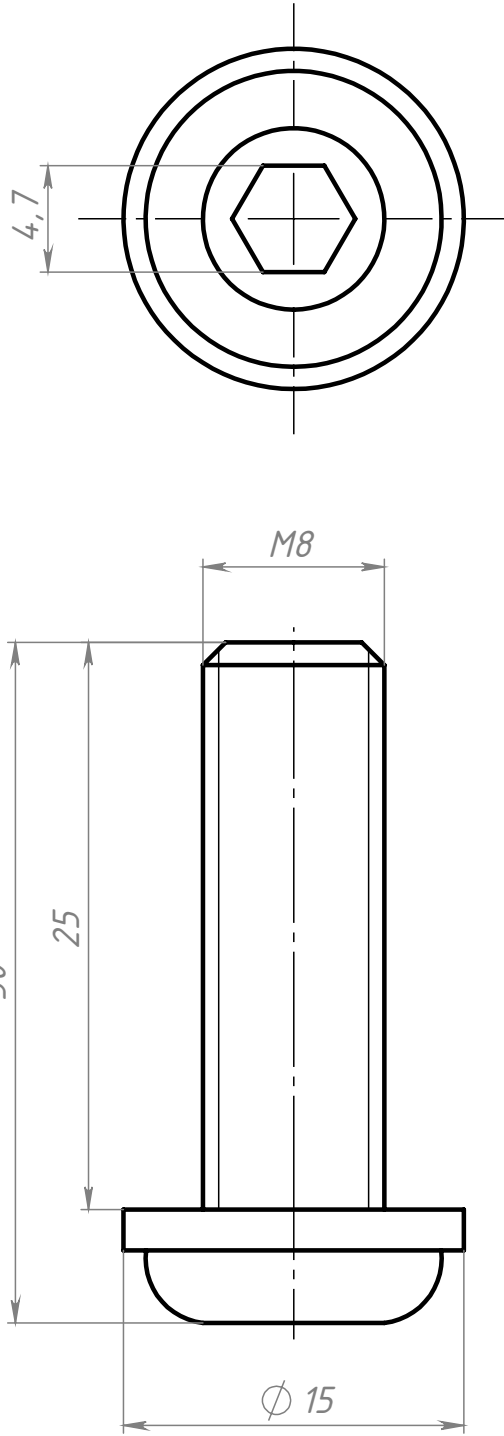
Подп. и дата

Инв. № дубл.

Взам. инв. №

Подп. и дата

Инв. № подл.



B812

Винт торцевой M8x25

Сталь

| Лит. | Масса | Масштаб |
|------|--------|----------|
| | 14.2 г | 3:1 |
| Лист | | Листов 1 |



Шифр:

Копировал

Формат А4

Файл: B812 Винт торцевой M8x25